

Klinička psihologija

GRANA PRIMJENJENE PSIHLOGIJE

- Klinička psihologija predstavlja jednu od najvažnijih grana primijenjene psihologije.
- Klinička psihologija je područje psihologije koje se bavi proučavanjem psihičkih procesa i ponašanja, procjenjivanjem sposobnosti i osobina pojedinaca i pružanjem psihološke pomoći.
- Ona nastoji primijeniti spoznaje o psihičkom funkcioniranju na prevenciju, dijagnozu i tretman različitih psihičkih poteškoća kod pojedinaca.
- Klinički psiholozi rade najčešće u javnim i privatnim bolnicama i klinikama, centrima za mentalno zdravlje, za liječenje ovisnosti, u ustanovama za osobe s intelektualnim teškoćama, u ustanovama za malodobne prijestupnike, kaznionicama, domovima za napuštenu djecu, savjetovalištima, fakultetima i sl.



Out of your
vulnerabilities
will come your
strength.

Sigmund Freud

FOR QUOTES

Razvojna psihologija

GRANA TEORIJSKE I PRIMJENJENE PSIHOLOGIJE

- Ključna u razumijevanju kako ljudi rastu, razvijaju se, sazrijevaju i prilagođavaju
- Proučavanje razvojnog tijeka, uključujući tjelesni, kognitivni, socijalni, emocionalni i razvoj личности
- Proučava utjecaj prirode i odgoja na ljudski razvoj
- RAZVOJNI PSIHOLOZI:
 - bave se istraživanjem čovjekova razvoja
 - rade u zdravstvenim ustanovama i klinikama
 - rade na jačanju mentalnog zdravlja djece, mladih i odraslih
 - procjenjuju i tretiraju razvojne poteškoće
 - rade u domovima za starije i nemoćne
 - rade u dječjim domovima i školama



"Ono što vidimo, mijenja ono što znamo.
Ono što znamo, mijenja ono što vidimo."

-J. Piaget



SVEUČILIŠTE
U MOSTARU



Filozofski fakultet
SVEUČILIŠTE U MOSTARU

Socijalna psihologija

GRANA TEORIJSKE I PRIMJENJENE PSIHOLOGIJE

Socijalne psihologe zanima kako su naši misli, osjećaji i ponašanja oblikovani cjelokupnom socijalnom okolinom

Socijalni psiholozi kroz svoja istraživanja objašnjavaju:

- Zašto ljudi u određenim situacijama pomažu, a u drugima ne?
- Zašto nekada pokazujemo bolju, a nekada lošiju izvedbu u prisutnosti drugih?
- Kako se oblikuju naši stavovi i što na njih utječe?
- Zašto želimo pripadati određenim grupama?
- Što je potrebno da se postane prihvaćenim članom tima?
- Je li se različitosti zaista privlače?



"If you put good apples into a bad situation, you'll get bad apples"

-Philip G. Zimbardo



SVEUČILIŠTE
U MOSTARU



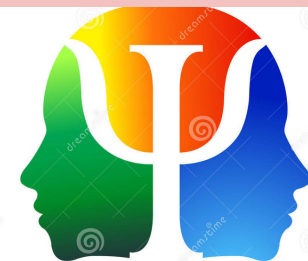
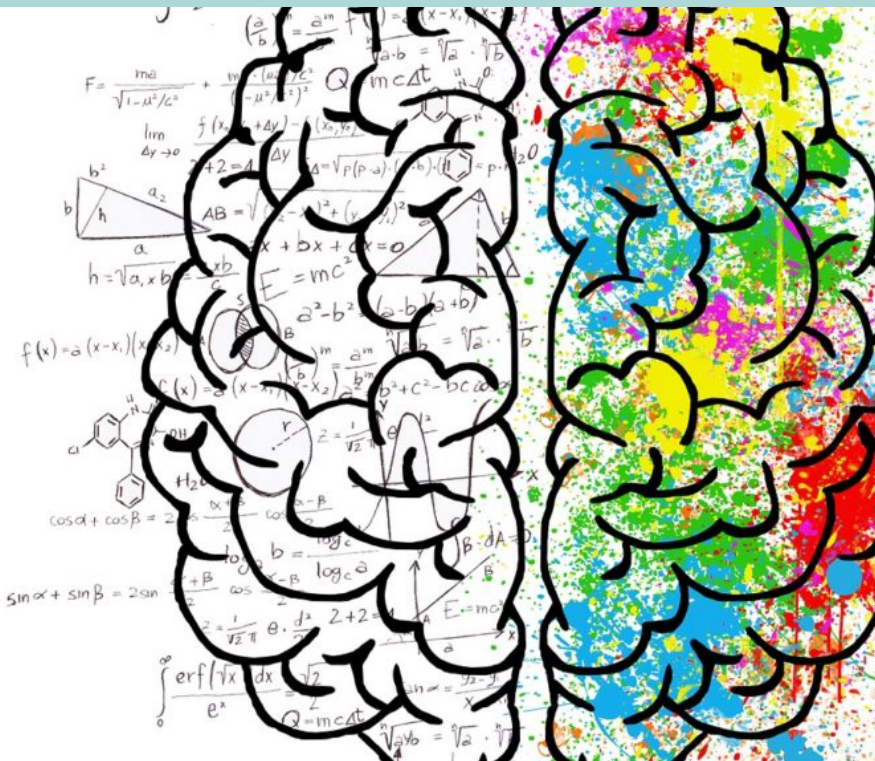
Filozofski fakultet
SVEUČILIŠTE U MOSTARU

Temeljna psihologija

DIO TEORIJSKE PSIHLOGIJE

- Temeljna psihologija nastoji razumjeti opća načela psihološkog funkcioniranja .
- Bavi se brojnim psihološkim procesima ljudskog bića, poput: pažnje, pamćenja, mišljenja, motivacije..
- Iako se smatra dijelom teorijske psihologije, njezine spoznaje koriste sve primijenjene grane psihologije (klinička psihologija, psihologija rada..) kao i druge discipline.

Vještine i kompetencije koje se stječu u kontekstu temeljne psihologije ne samo da nam pomažu u našem svakodnevnom psihološkom radu - omogućuju nam da kvalitetnije razumijemo čovjeka kao skladan odnos emocija, misli i ponašanja.



Psychology

"Like all science, psychology is knowledge; and like science again, it is a knowledge of a definite thing, the mind." -J.M. Baldwin



SVEUČILIŠTE
U MOSTARU



Filozofski fakultet
SVEUČILIŠTE U MOSTARU

Psihologija rada i organizacijska psihologija



znanstveno područje koje se bavi proučavanjem odnosa između čovjeka i rada

PROUČAVANJE
PONAŠANJA POJEDINACA I
GRUPA U FORMALNOM
ORGANIZACIJSKOM OKRUŽENJU



We teach our students how they can be the change they want to see in the world.



Ψ provođenje psihološkog intervjua i psihološkog testiranja kandidata

Ψ određivanje i ispitivanje psiholoških karakteristika potrebnih za učinkovit rad u timu

Ψ donošenje i tumačenje psihološke procjene u okviru plana razvoja karijere

Ψ ispitivanje međuljudskih odnosa u radnim grupama



LABOR OMNIA
VINCIT

BIOLOŠKA PSIHOLOGIJA



Temeljna grana psihologije koja nastoji otkriti zakonitosti ponašanja i psihičkih procesa je biološka psihologija.

Bavi se odnosima između građe i funkcije dijelova živčanog i endokrinog sustava, te doživljavanja i ponašanja.

We must recollect that all our provisional ideas in psychology will presumably one day be based on an organic substructure.

Sigmund Freud